

## 一年間のフレッツ故障状況(2015年)

NTT西日本 工事・故障情報Webサイトより、2015年1月～2015年12月の一年間の愛知、大阪、福岡のフレッツサービスの故障状況を確認しました。

なかでも、7:00～19:00の間で、10分以上 不安定・通信不可だったケースを県ごとにピックアップし、集計を行いました。

### 調査、集計条件

- ・調査方法: NTT西日本 工事・故障情報Webサイト より情報確認  
<http://www.info-construction.ntt-west.co.jp/info-report/ku010/kU010010/>
- ・調査時期: 2015年1月1日 ～ 2015年12月31日まで
- ・調査対象エリア: 愛知県、大阪府、福岡県
- ・調査対象サービス: 「フレッツ光」 ※「複数サービス」での故障含む
- ・調査対象となるケース: 7:00～19:00の間で、10分以上 不安定・通信不可だったケース

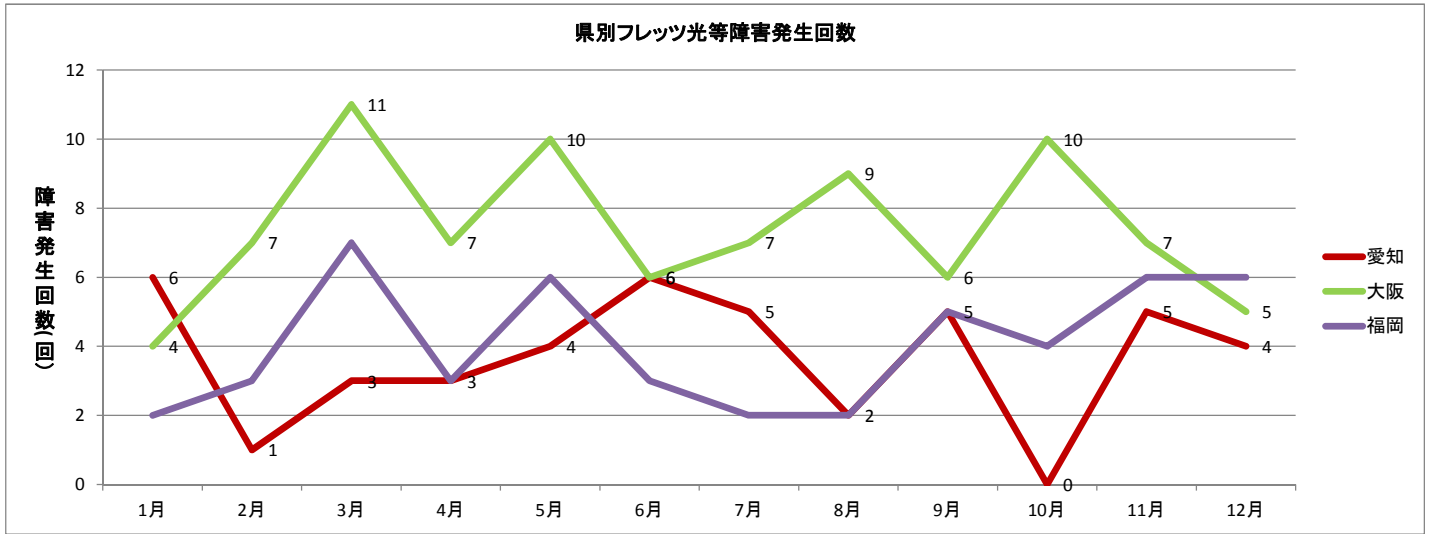
株式会社アーツネットワーク



7:00～19:00の間で、10分以上 不安定・通信不可だったケースを調査しました

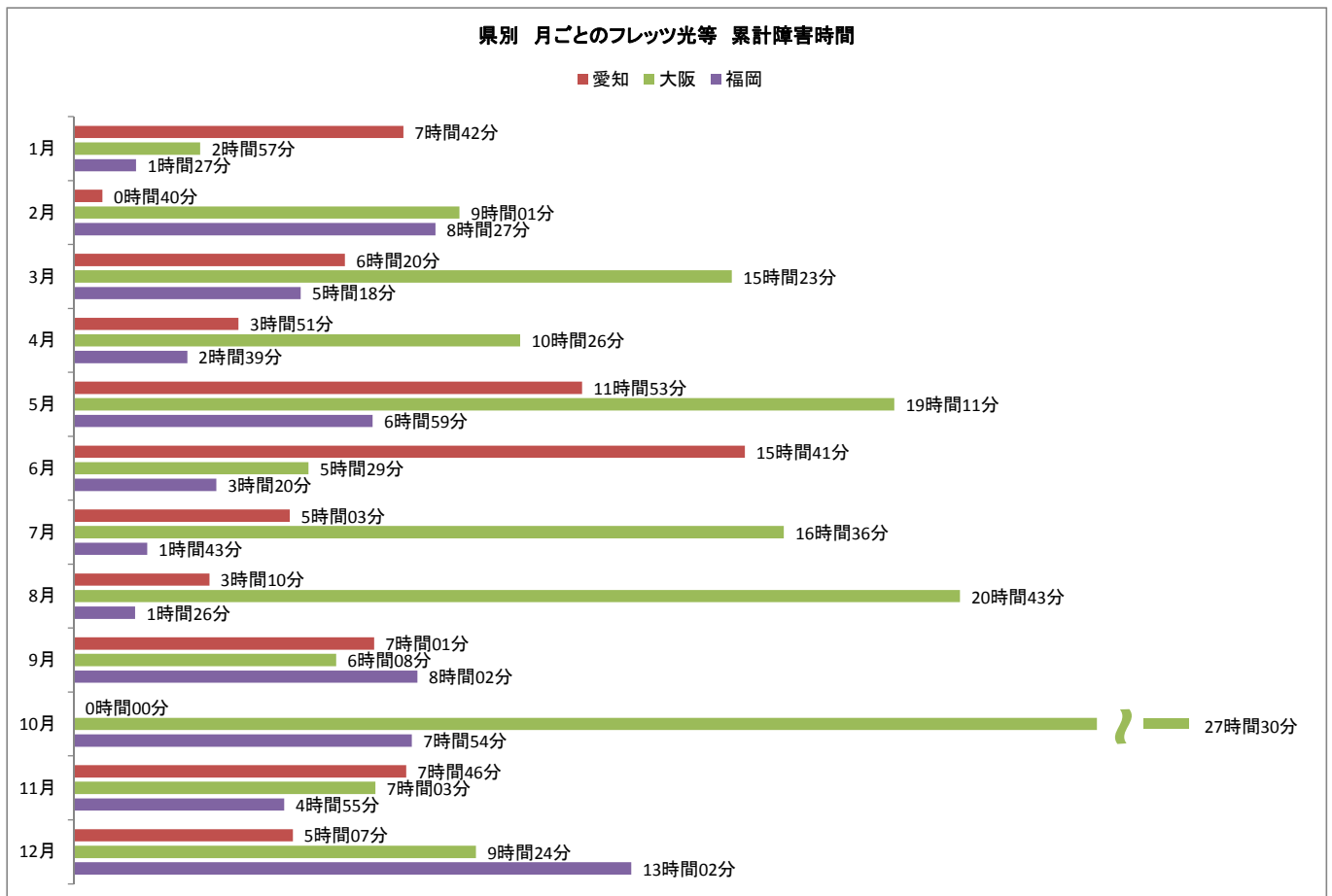
↓ 月に何回ぐらい発生してる？

フレッツ回線障害はいつ、どれほどの頻度で起こるのか予測できないものであり、月によっても、ご利用場所によっても異なります。下記グラフでは、月ごとの障害発生回数を県別にまとめました。



↓ 累計どれくらいの時間発生してる？

フレッツ回線障害により、通信状況が不安定、通信不可になる時間は一回ごとに異なります。10分程度でおさまることもあれば、1時間、2時間、それ以上と、さまざまなケースがあります。下記グラフでは、月ごとの累計時間を県ごとにまとめました。（累計の時間内には、7:00～19:00以外の時間も含まれます）



	該当サービス	表題	状況	発生日時	復旧日時	障害時間
1	Bフレッツ	故障回復	通信不可	2015年 1月 2日(金) 09:47	2015年 1月 2日(金) 11:26	1時間39分
2	フレッツ・光プレミアム	故障回復	通信不可	2015年 1月 4日(日) 17:11	2015年 1月 4日(日) 17:21	0時間10分
3	Bフレッツ	故障回復	通信不可	2015年 1月12日(月) 06:06	2015年 1月12日(月) 08:47	2時間41分
4	フレッツ・光プレミアム	故障回復	通信不可	2015年 1月16日(金) 15:03	2015年 1月16日(金) 15:39	0時間36分
5	フレッツ・光プレミアム	故障回復	通信不可	2015年 1月18日(日) 07:48	2015年 1月18日(日) 09:15	1時間27分
6	(複数サービス)	故障回復	通信不可	2015年 1月29日(木) 17:38	2015年 1月29日(木) 18:47	1時間09分
7	フレッツ光ネクスト (光ライトを含む)	故障回復	通信不可	2015年 2月27日(金) 13:17	2015年 2月27日(金) 13:57	0時間40分
8	(複数サービス)	故障回復	通信不可	2015年 3月16日(月) 14:12	2015年 3月16日(月) 16:24	2時間12分
9	Bフレッツ	故障回復	通信不可	2015年 3月25日(水) 14:58	2015年 3月25日(水) 17:02	2時間04分
10	Bフレッツ	故障回復	通信不可	2015年 3月28日(土) 13:11	2015年 3月28日(土) 15:15	2時間04分
11	(複数サービス)	故障回復	通信不可	2015年 4月21日(火) 08:33	2015年 4月21日(火) 09:47	1時間14分
12	(複数サービス)	故障回復	通信不可	2015年 4月21日(火) 17:15	2015年 4月21日(火) 18:47	1時間32分
13	フレッツ光ネクスト (光ライトを含む)	故障回復	通信不可	2015年 4月30日(木) 14:26	2015年 4月30日(木) 15:31	1時間05分
14	Bフレッツ	故障回復	通信不可	2015年 5月 3日(日) 08:56	2015年 5月 3日(日) 11:57	3時間01分
15	フレッツ光ネクスト (光ライトを含む)	故障回復	通信不可	2015年 5月14日(木) 06:11	2015年 5月14日(木) 07:53	1時間42分
16	フレッツ・光プレミアム	故障発生/回復	不安定	2015年 5月14日(木) 11:21	2015年 5月14日(木) 13:06	1時間45分
17	(複数サービス)	故障回復	通信不可	2015年 5月17日(日) 14:40	2015年 5月17日(日) 20:05	5時間25分
18	Bフレッツ	故障回復	不安定	2015年 6月 1日(月) 09:24	2015年 6月 1日(月) 13:42	4時間18分
19	(複数サービス)	故障回復	通信不可	2015年 6月 5日(金) 07:41	2015年 6月 5日(金) 08:38	0時間57分
20	フレッツ・光プレミアム	故障回復	その他	2015年 6月 5日(金) 09:30	2015年 6月 5日(金) 11:43	2時間13分
21	(複数サービス)	故障回復	通信不可	2015年 6月 8日(月) 04:48	2015年 6月 8日(月) 10:55	6時間07分
22	(複数サービス)	故障発生/回復	通信不可	2015年 6月21日(日) 12:01	2015年 6月21日(日) 12:24	0時間23分
23	Bフレッツ	故障回復	通信不可	2015年 6月24日(水) 15:35	2015年 6月24日(水) 17:18	1時間43分
24	(複数サービス)	故障回復	通信不可	2015年 7月 2日(木) 11:41	2015年 7月 2日(木) 12:56	1時間15分
25	フレッツ光ネクスト (光ライトを含む)	故障回復	通信不可	2015年 7月 6日(月) 05:46	2015年 7月 6日(月) 07:23	1時間37分
26	(複数サービス)	故障発生/回復	不安定	2015年 7月 8日(水) 18:46	2015年 7月 8日(水) 19:58	1時間12分
27	フレッツ・光プレミアム	ReSET. JP/OpenBit. net様向け 通信の故障回復	通信不可	2015年 7月12日(日) 08:53	2015年 7月12日(日) 09:04	0時間11分
28	(複数サービス)	故障回復	通信不可	2015年 7月21日(火) 18:44	2015年 7月21日(火) 19:32	0時間48分
29	フレッツ光ネクスト (光ライトを含む)	故障回復	通信不可	2015年 8月 7日(金) 06:01	2015年 8月 7日(金) 07:34	1時間33分
30	フレッツ光ネクスト (光ライトを含む)	故障回復	通信不可	2015年 8月31日(月) 18:46	2015年 8月31日(月) 20:23	1時間37分
31	フレッツ・光プレミアム	故障回復	通信不可	2015年 9月 4日(金) 10:57	2015年 9月 4日(金) 12:08	1時間11分
32	(複数サービス)	故障回復	通信不可	2015年 9月 5日(土) 13:43	2015年 9月 5日(土) 16:25	2時間42分
33	Bフレッツ	故障回復	通信不可	2015年 9月 8日(火) 09:49	2015年 9月 8日(火) 11:03	1時間14分
34	フレッツ光ネクスト (光ライトを含む)	WAKWAK様向け通信の故障回復	通信不可	2015年 9月12日(土) 07:05	2015年 9月12日(土) 07:53	0時間48分
35	Bフレッツ	故障回復	通信不可	2015年 9月25日(金) 14:52	2015年 9月25日(金) 15:58	1時間06分
36	Bフレッツ	故障回復	通信不可	2015年11月 7日(土) 10:57	2015年11月 7日(土) 13:23	2時間26分
37	Bフレッツ	OCN様向け通信の故障回復	通信不可	2015年11月17日(火) 13:01	2015年11月17日(火) 13:47	0時間46分
38	(複数サービス)	故障回復	不安定	2015年11月23日(月) 09:23	2015年11月23日(月) 10:47	1時間24分
39	(複数サービス)	故障回復	不安定	2015年11月30日(月) 11:00	2015年11月30日(月) 13:38	2時間38分
40	(複数サービス)	故障発生/回復	不安定	2015年11月30日(月) 17:24	2015年11月30日(月) 17:56	0時間32分
41	フレッツ光ネクスト (光ライトを含む)	故障回復	通信不可	2015年12月 1日(火) 14:47	2015年12月 1日(火) 16:13	1時間26分
42	(複数サービス)	故障回復	通信不可	2015年12月 4日(金) 16:00	2015年12月 4日(金) 16:32	0時間32分
43	(複数サービス)	故障回復	通信不可	2015年12月 9日(水) 15:46	2015年12月 9日(水) 17:02	1時間16分
44	(複数サービス)	故障回復	通信不可	2015年12月16日(水) 14:23	2015年12月16日(水) 16:16	1時間53分

…平日9~17時の間に故障が起こっているケースです



愛知県 故障情報

◇検索 対象サービス  故障発生日指定 2015/12/01 ~ 2015/12/31 検索

検索結果 (期間:2015年12月1日～2015年12月31日)

種別	サービス	表題	発生日時	回復日時	履歴
回復連絡	フレッツ光ネクスト(光ライトを含む)	故障回復	2015年12月31日(木) 23:01	2016年1月1日(金) 00:31	履歴
回復連絡	(複数サービス)	故障回復	2015年12月26日(土) 07:31	2015年12月26日(土) 07:40	履歴
回復連絡	フレッツ・光プレミアム	OCN様向け通信の故障回復	2015年12月24日(木) 06:30	2015年12月24日(木) 06:38	履歴
故障発生/回復	フレッツ光ネクスト(光ライトを含む)	故障発生/回復	2015年12月22日(火) 12:34	2015年12月22日(火) 12:38	履歴
故障発生/回復	フレッツ・光プレミアム	故障発生/回復	2015年12月19日(土) 11:48	2015年12月19日(土) 11:54	履歴
回復連絡	フレッツ・光プレミアム	OCN様向け通信の故障回復	2015年12月18日(金) 14:22	2015年12月18日(金) 14:24	履歴
故障発生/回復	(複数サービス)	bit-drive様向け通信の故障発生/回復	2015年12月16日(水) 20:52	2015年12月16日(水) 21:16	履歴
回復連絡	(複数サービス)	故障回復	2015年12月16日(水) 14:23	2015年12月16日(水) 16:16	履歴
回復連絡	(複数サービス)	故障回復	2015年12月15日(火) 01:47	2015年12月15日(火) 02:32	履歴
故障発生/回復	Bフレッツ	ODN様向け通信の故障発生/回復	2015年12月12日(土) 23:07	2015年12月12日(土) 23:13	履歴
故障発生/回復	フレッツ光ネクスト(光ライトを含む)	So-net様向け通信の故障発生/回復	2015年12月12日(土) 21:45	2015年12月12日(土) 21:46	履歴
故障発生/回復	フレッツ・光プレミアム	故障発生/回復	2015年12月12日(土) 17:13	2015年12月12日(土) 17:20	履歴
故障発生/回復	(複数サービス)	故障発生/回復	2015年12月11日(金) 15:06	2015年12月11日(金) 15:12	履歴
故障発生/回復	フレッツ・ADSL	故障発生/回復	2015年12月11日(金) 05:39	2015年12月11日(金) 05:40	履歴
回復連絡	(複数サービス)	故障回復	2015年12月9日(水) 15:46	2015年12月9日(水) 17:02	履歴
故障発生/回復	(複数サービス)	故障発生/回復	2015年12月8日(火) 14:30	2015年12月8日(火) 14:31	履歴
故障発生/回復	Bフレッツ	ODN様向け通信の故障発生/回復	2015年12月6日(日) 22:21	2015年12月6日(日) 22:22	履歴
故障発生/回復	フレッツ光ネクスト(光ライトを含む)	SANNETインターネットサービス様向け通信の故障発生/回復	2015年12月5日(土) 21:20	2015年12月5日(土) 21:21	履歴
回復連絡	(複数サービス)	故障回復	2015年12月4日(金) 16:00	2015年12月4日(金) 16:32	履歴
故障発生/回復	Bフレッツ	ODN様向け通信の故障発生/回復	2015年12月2日(水) 23:16	2015年12月2日(水) 23:17	履歴
故障発生/回復	フレッツ・光プレミアム	故障発生/回復	2015年12月1日(火) 18:00	2015年12月1日(火) 18:05	履歴
回復連絡	フレッツ光ネクスト(光ライトを含む)	故障回復	2015年12月1日(火) 14:47	2015年12月1日(火) 16:13	履歴
故障発生/回復	フレッツ光ネクスト(光ライトを含む)	故障発生/回復	2015年12月1日(火) 13:17	2015年12月1日(火) 13:19	履歴

※大阪府、福岡県のフレッツ故障状況 [ 2015/1/1～2015/12/31 ] 詳細については、下記URLより別紙PDFがダウンロードいただけます。

弊社ホームページ 資料ダウンロードページ <http://www.anw.jp/dl.html#etc>

フレッツ回線障害対策サービスのご案内

フレッツ回線障害時でも、業務を止めないアーツネットワークのサービスをご案内いたします！

<特徴>

- ★フレッツの回線障害時に自動でバックアップ回線に切替わる
- ★別キャリアのベストエフォート回線を組み合わせ、高速二重構成のインターネット接続を低コストで実現
- ★キャリア単独では提案できない回線構成

クラウドに!

ダブル回線あんしんネット for Cloud

クラウド利用のための回線にも回線障害対策!

◆ 詳細URL: <http://www.anw.jp/anshin.html>

VPNに!

VPNソリューションパック ダブル回線

アクセス回線二重化で、回線障害にも対応

◆ 詳細URL: <http://www.anw.jp/backup.html>

お問合せ先



株式会社アーツネットワーク

050

050-3785-2364

〒451-0082 名古屋市西区大金山5-13 SANYUビル 4F

MAIL: [vpn@anw.jp](mailto:vpn@anw.jp) URL: <http://www.anw.jp>