

半年間のフレッツ故障状況

NTT西日本 工事・故障情報Webサイトより、2014年11月～2015年4月の半年間の愛知、大阪、福岡のフレッツサービスの故障状況を確認しました。

なかでも、7:00～19:00の間で、10分以上 不安定・通信不可だったケースを県ごとにピックアップし、集計を行いました。

調査、集計条件

- ・調査方法： NTT西日本 工事・故障情報Webサイト より情報確認
<http://www.info-construction.ntt-west.co.jp/info-report/ku010/kU010010/>
- ・調査時期： 2014年11月1日 ～ 2015年4月30日まで
- ・調査対象エリア： 愛知県、大阪府、福岡県
- ・調査対象サービス： 「フレッツ光」 ※「複数サービス」での故障含む
- ・調査対象となるケース： 7:00～19:00の間で、10分以上 不安定・通信不可だったケース

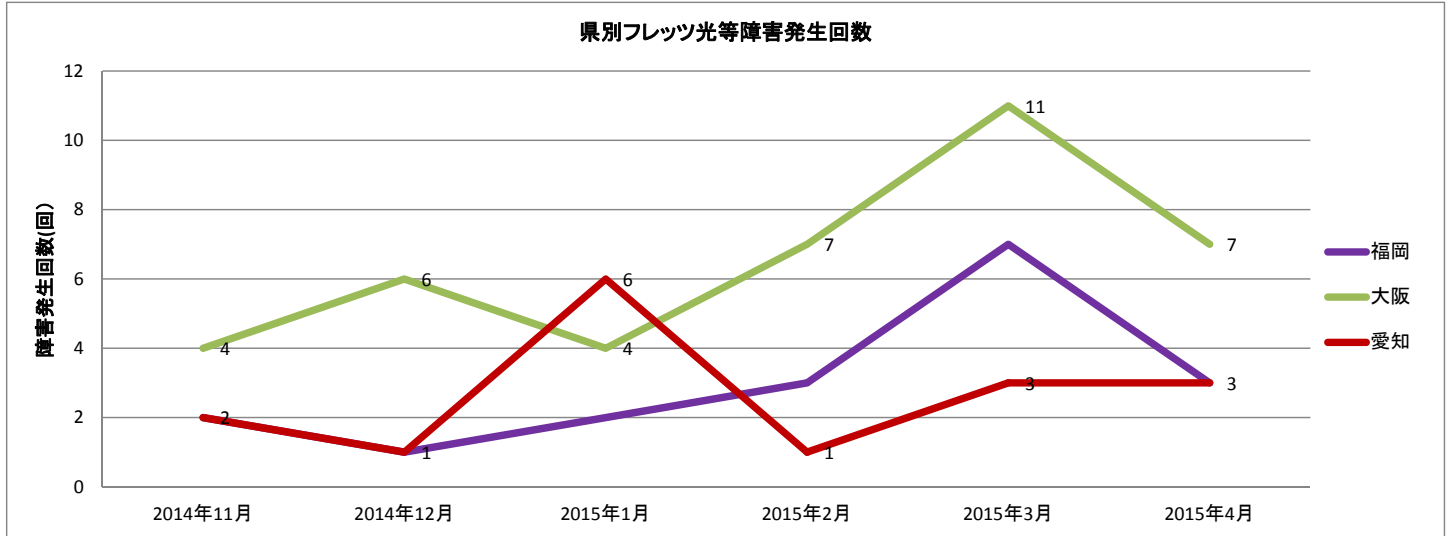
株式会社アーツネットワーク



7:00～19:00の間で、10分以上 不安定・通信不可だったケースを調査しました

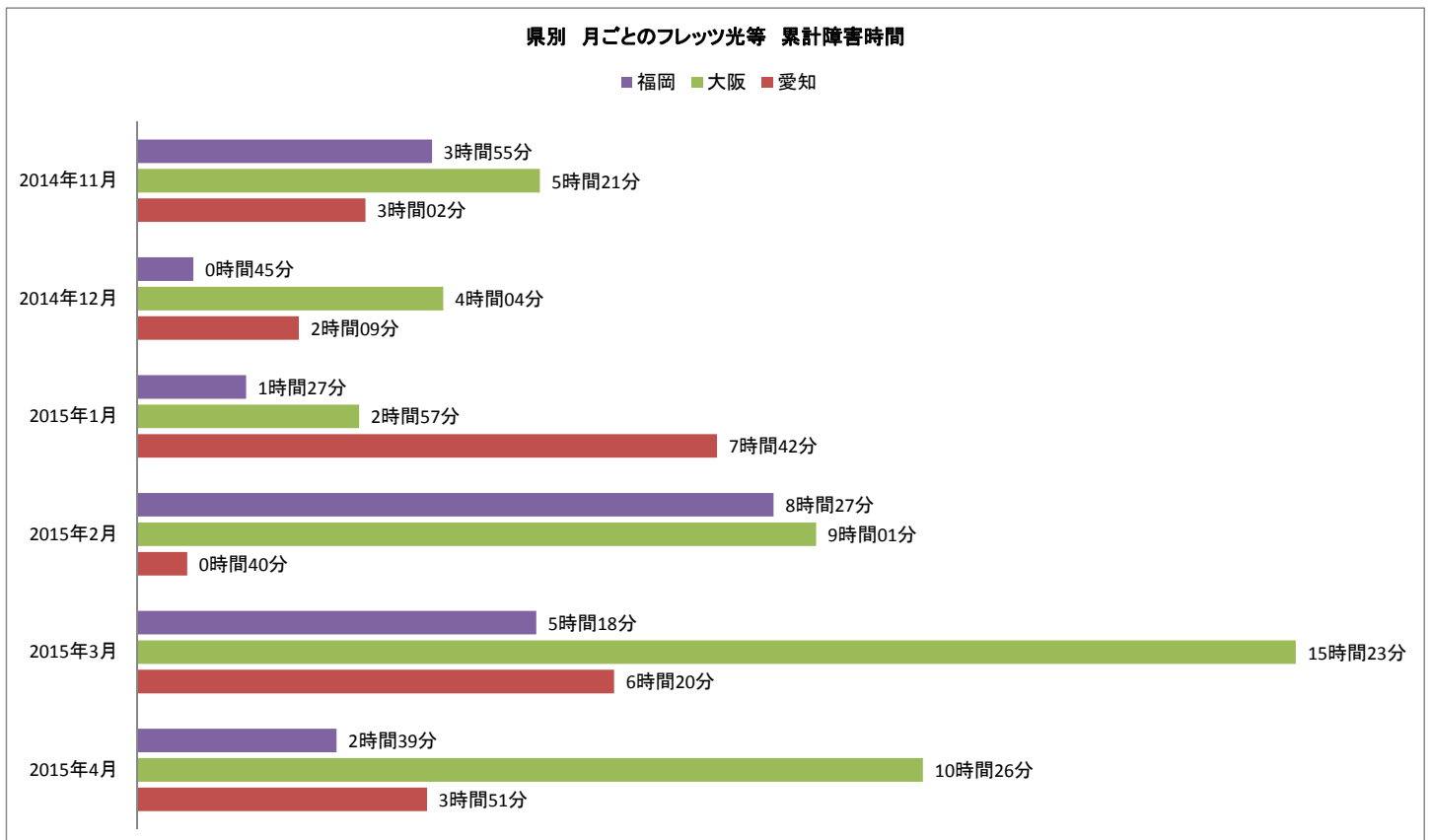
↓ 月に何回ぐらい発生してる？

フレッツ回線障害はいつ、どれほどの頻度で起こるのか予測できないものであり、月によっても、ご利用場所によっても異なります。下記グラフでは、月ごとの障害発生回数を県別にまとめました。



↓ 累計どれぐらいの時間発生してる？

フレッツ回線障害により、通信状況が不安定、通信不可になる時間は一回ごとに異なります。10分程度でおさまることもあれば、1時間、2時間、それ以上と、さまざまなケースがあります。下記グラフでは、月ごとの累計時間を県ごとにまとめました。



	該当サービス	表題	状況	発生日時	復旧日時	障害時間
1	Bフレッツ	故障回復	通信不可	2014年11月11日(火) 05:58	2014年11月11日(火) 08:07	2時間09分
2	フレッツ・光プレミアム	故障回復	通信不可	2014年11月25日(火) 12:48	2014年11月25日(火) 13:41	0時間53分
3	(複数サービス)	故障回復	通信不可	2014年12月 5日(金) 07:58	2014年12月 5日(金) 10:07	2時間09分
4	Bフレッツ	故障回復	通信不可	2015年 1月 2日(金) 09:47	2015年 1月 2日(金) 11:26	1時間39分
5	フレッツ・光プレミアム	故障回復	通信不可	2015年 1月 4日(日) 17:11	2015年 1月 4日(日) 17:21	0時間10分
6	Bフレッツ	故障回復	通信不可	2015年 1月12日(月) 06:06	2015年 1月12日(月) 08:47	2時間41分
7	フレッツ・光プレミアム	故障回復	通信不可	2015年 1月16日(金) 15:03	2015年 1月16日(金) 15:39	0時間36分
8	フレッツ・光プレミアム	故障回復	通信不可	2015年 1月18日(日) 07:48	2015年 1月18日(日) 09:15	1時間27分
9	(複数サービス)	故障回復	通信不可	2015年 1月29日(木) 17:38	2015年 1月29日(木) 18:47	1時間09分
10	フレッツ光ネクスト (光ライトを含む)	故障回復	通信不可	2015年 2月27日(金) 13:17	2015年 2月27日(金) 13:57	0時間40分
11	(複数サービス)	故障回復	通信不可	2015年 3月16日(月) 14:12	2015年 3月16日(月) 16:24	2時間12分
12	Bフレッツ	故障回復	通信不可	2015年 3月25日(水) 14:58	2015年 3月25日(水) 17:02	2時間04分
13	Bフレッツ	故障回復	通信不可	2015年 3月28日(土) 13:11	2015年 3月28日(土) 15:15	2時間04分
14	(複数サービス)	故障回復	通信不可	2015年 4月21日(火) 08:33	2015年 4月21日(火) 09:47	1時間14分
15	(複数サービス)	故障回復	通信不可	2015年 4月21日(火) 17:15	2015年 4月21日(火) 18:47	1時間32分
16	フレッツ光ネクスト (光ライトを含む)	故障回復	通信不可	2015年 4月30日(木) 14:26	2015年 4月30日(木) 15:31	1時間05分

…平日9~17時の間に故障が起こっているケースです

NTT西日本「フレッツ光ネクスト」故障情報Web抜粋 愛知県 2015/4/1~2015/4/30



愛知県 故障情報

検索 対象サービス 故障発生日指定 2015/04/01 ~ 2015/04/30 検索

検索結果 (期間:2015年 4月 1日 ~ 2015年 4月30日)

種別	サービス	表題	発生日時	回復日時	履歴
回復連絡	フレッツ光ネクスト (光ライトを含む)	故障回復	2015年 4月30日(木) 14:26	2015年 4月30日(木) 15:31	履歴
故障発生/回復	(複数サービス)	故障発生/回復	2015年 4月24日(金) 18:28	2015年 4月24日(金) 18:36	履歴
回復連絡	(複数サービス)	故障回復	2015年 4月21日(火) 17:15	2015年 4月21日(火) 18:47	履歴
回復連絡	(複数サービス)	故障回復	2015年 4月21日(火) 08:33	2015年 4月21日(火) 09:47	履歴
回復連絡	フレッツ光ネクスト (光ライトを含む)	So-net横向け通信の故障回復	2015年 4月21日(火) 04:52	2015年 4月21日(火) 05:30	履歴
回復連絡	フレッツ・光プレミアム	故障回復	2015年 4月20日(月) 22:27	2015年 4月20日(月) 22:38	履歴
故障発生/回復	フレッツ光ネクスト (光ライトを含む)	故障発生/回復	2015年 4月20日(月) 19:39	2015年 4月20日(月) 19:47	履歴
回復連絡	フレッツ光ネクスト (光ライトを含む)	So-net横向け通信の故障回復	2015年 4月20日(月) 19:19	2015年 4月20日(月) 19:25	履歴
故障発生/回復	(複数サービス)	故障発生/回復	2015年 4月17日(金) 20:14	2015年 4月17日(金) 20:16	履歴
故障発生/回復	フレッツ光ネクスト (光ライトを含む)	故障発生/回復	2015年 4月17日(金) 17:37	2015年 4月17日(金) 17:44	履歴
故障発生/回復	フレッツ・光プレミアム	故障発生/回復	2015年 4月12日(日) 16:12	2015年 4月12日(日) 16:19	履歴
故障発生/回復	フレッツ光ネクスト (光ライトを含む)	故障発生/回復	2015年 4月12日(日) 13:26	2015年 4月12日(日) 13:32	履歴

※大阪府、福岡県のフレッツ故障状況 [2014/11/1~2015/4/30] 詳細については、下記URLより別紙PDFがダウンロードいただけます。

弊社ホームページ 資料ダウンロードページ <http://www.anw.jp/dl.html#etc>

フレッツ回線障害対策サービスのご案内

フレッツ回線障害時でも、業務を止めないアーツネットワークのサービスをご案内いたします！

<特徴>

★フレッツの回線障害時に自動でバックアップ回線に切替わる

★別キャリアのベストエフォート回線を組み合わせて、高速二重構成のインターネット接続を低コストで実現

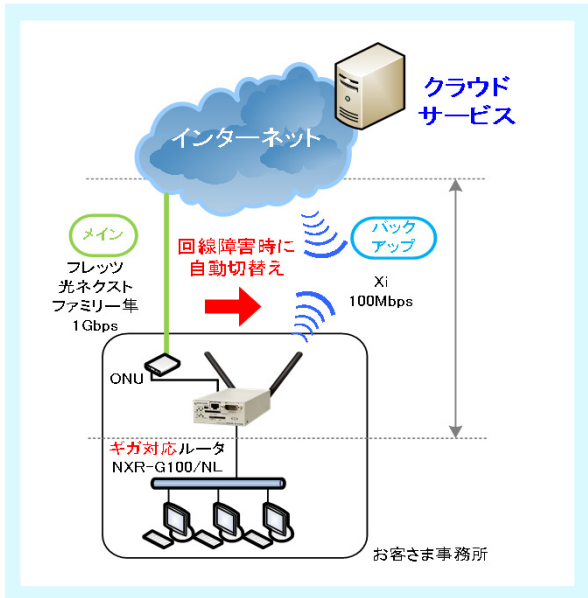
★キャリア単独では提案できない回線構成

クラウドに！

ダブル回線あんしんネット for Cloud

クラウド利用のための回線にも回線障害対策！

【ご利用例】LTEによるバックアップ



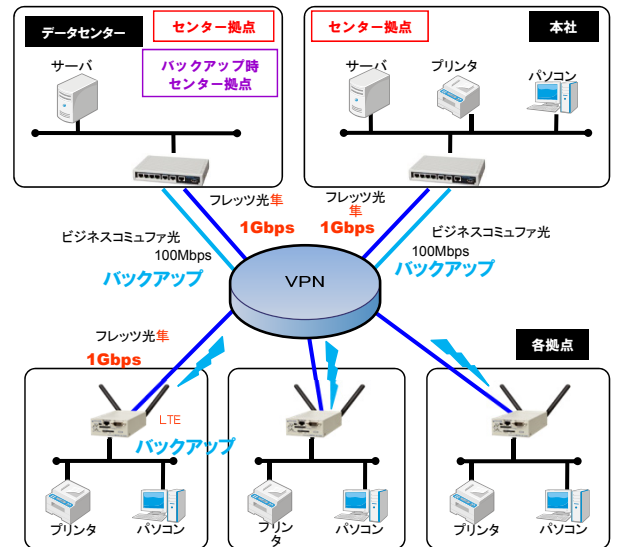
◆ 詳細URL: <http://www.anw.jp/anshin.html>

VPNに！

VPNソリューションパック ダブル回線

アクセス回線二重化で、回線障害にも対応

サーバ拠点にはフレッツ光と電力系光回線による回線の二重化
非サーバ拠点にはフレッツ光と無線データ通信による回線の二重化



◆ 詳細URL: <http://www.anw.jp/backup.html>

お問合せ先

詳細はお気軽にお問い合わせください！



株式会社アーツネットワーク **050 050-3785-2364**

〒451-0082 名古屋市西区大金町5-13 SANYUビル 4F

MAIL: vpn@anw.jp URL: <http://www.anw.jp>

VPN構築実績 2,000拠点/ID以上！VPNの構築・運用サポートのノウハウを活かし、VPNやリモートアクセスのエキスパートとして、企業向けネットワークのソリューションで、皆様のお役に立ちます！ネットワークのこと、お気軽にご相談ください。